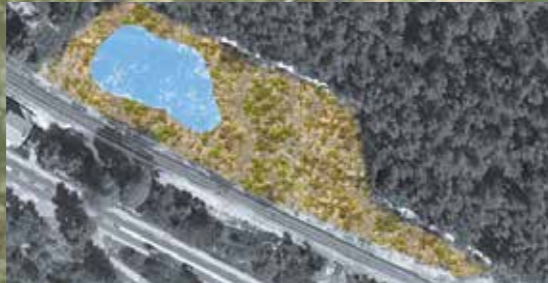


# LUYNES TURIN



Mesures d'accompagnement à des fins écologiques



Route de Gardanne (RD7)

Doublement du pont-rail de Turin

Création d'un passage petite faune et randonneurs sur l'ouvrage

VUE DEPUIS LUYNES

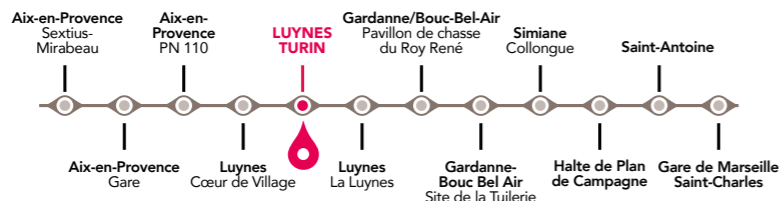


VUE DEPUIS GARDANNE



Échelle : 1/2000<sup>ème</sup>

VOUS  
ÊTES  
ICI



- Ligne créée
- Ligne conservée
- Emprise ferroviaire actuelle

- Occupation foncière
- Acquisition foncière
- Mur de soutènement

- Insertion paysagère
- Ouvrage d'art